



Istituto d'Istruzione Superiore "Marco Polo – Liceo Artistico" -
VEIS02400C - Dorsoduro, 1073 – 30123 VENEZIA
Sede Segreteria 0415225252, fax 041 2414154 – e-mail veis02400c@istruzione.it ;
www.iismarcopololiceoartisticovenezia.gov.it

PROVA DI SIMULAZIONE
ESAME AMMISSIONE DOMANDE DI TEORIA

Nome _____

Cognome _____

1. Cos'è l'altezza di un suono?

2. Una delle seguenti battute contiene un errore, sai dire quale?



indica quella sbagliata con una crocetta

3. Con quale segno si può accentuare una nota?

4. Quale valore aggiunge alla nota il punto semplice posto dopo una minima?



5. Quale è il segno usato per indicare un prolungamento a piacere di una nota o di una pausa?

6. Quale è la nota più acuta tra quelle presenti nella seguente battuta?



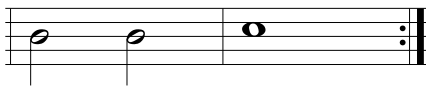
indica quella più acuta con una crocetta



Istituto d'Istruzione Superiore "Marco Polo – Liceo Artistico" -
VEIS02400C - Dorsoduro, 1073 – 30123 VENEZIA
Sede Segreteria 0415225252, fax 041 2414154 – e-mail veis02400c@istruzione.it ;
www.iismarcopololiceoartisticovenezia.gov.it

7. Cosa è una scala musicale?

8. Cosa indicano i due puntini posti alla fine della seconda battuta?



9. Quanto valgono complessivamente i seguenti 5 segni di pause musicali?



in frazione (es. 1/4)

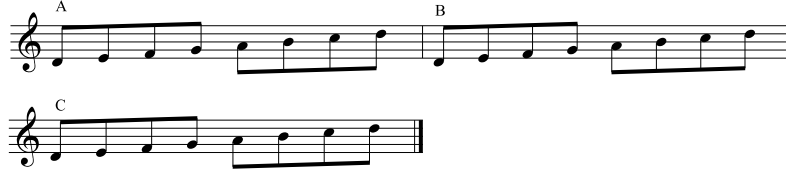
10. Quali altre chiavi conosci oltre a quella di Violino e Basso?

Chiave di _____	Chiave di _____
Chiave di _____	Chiave di _____
Chiave di _____	Chiave di _____



Istituto d'Istruzione Superiore "Marco Polo – Liceo Artistico" -
VEIS02400C - Dorsoduro, 1073 – 30123 VENEZIA
Sede Segreteria 0415225252, fax 041 2414154 – e-mail veis02400c@istruzione.it ;
www.iismarcopololiceoartisticovenezia.gov.it

11. Trasforma la scala A in una scala Maggiore (B) ed in una scala minore armonica (C)

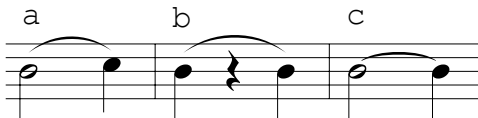


aggiungi le alterazioni necessarie nella scala B e nella scala C

12. Cos'è la sincope?

13. Cosa indica il diesis?

14. In quale delle tre battute (a-b-c) è presente una legatura di valore?



indica quella corretta con una crocetta

15. Cosa è un semitono?
